



**GOOD FARM
ANIMAL WELFARE
AWARDS
2015**

Good Farm Animal Welfare Awards 2015 Milan Expo

*How to get there and
general information
on the Expo*

Milan Expo 2015

How to get there

If you fly to Milan

Milan is served by three airports: Malpensa, Linate and Orio al Serio.

From Malpensa to the Expo:

By Taxi: Costs approximately €65 to the Expo directly or €80 – €100 to the city centre

By Train: Malpensa Express train leaves from Malpensa Terminal 1 every 30 minutes (see here for timetable <http://www.malpensaexpress.it/en/>) to get to Milan Cadorna station. From there take the Red Metro line to Rho Fiera Expo. The cost for the train ticket is €12 and €5 return for the metro

By Bus: From Malpensa a frequent shuttle bus runs to Milan Central station. From there take the Green Metro Line and change at Cadorna to take the Red Metro Line to Rho Fiera Expo Milano. The bus ticket costs €10 and €5 return for the metro

Milan Expo 2015

How to get there

From Linate airport:

By Taxi: €30 - €35 to the city centre or approximately €55 to the Expo

By Bus: Bus No. 73 is leaving regularly to Piazza San Babila from where you can take the Red Metro Line to Rho Fiera Expo. The bus ticket costs €1.50 and the Metro to Rho Fiera is €5 return.

No train service is available from Linate airport

From Orio al Serio airport

By Taxi: €120 - €140 to the city centre or approximately €95 to the Expo

By Bus: From Orio al Serio a frequent shuttle bus runs to Milan Central station. From there take the Green Metro Line and change in Cadorna to take the Red Metro Line to Rho Fiera Expo Milano. The bus ticket costs €5 and €5 return for the metro

No train service is available from Orio al Serio airport

Milan Expo 2015

How to get there

Private car transportation is not recommended due to the limited parking areas which also require pre-booking

The Expo site is located between Rho & Pero, around 15 kilometres north-west of Milan.

If you travel by metro or train:

- The easiest way to get there is via the Red Metro Line to Rho Fiera Milano. Travel time to the site is approximately 20 minutes from Cadorna Station or 35 minutes from Milan Central Station. From Milan Central Station you have to take the Green Metro line and change in Cadorna Station to take the Red Metro Line to Rho Fiera Milano.
- Regional, suburban and high speed trains also serve Rho Fiera Milano from Milano Central Station or Milano Porta Garibaldi. Please see timetable here: www.trenitalia.com

Milan Expo 2015 - Train & Metro map



Milano



Milano: metropolitana e linee suburbane underground and suburban lines

- M** Metropolitana - Underground
 - M1** Sesto FS-Rho Fiera/Bisceglie
 - M2** Assago/Abbategrasso-Cologno Nord/Gessate
 - M3** Comasina-San Donato
 - M5** Bignami-San Siro
- S** Suburbana - Suburban Lines
 - S1** Saronno-Passante-Lodi
 - S2** Mariano-Passante-MI Rogoredo
 - S3** Saronno-Bovisa-MI Cadorna
 - S4** Camnago-Bovisa-MI Cadorna
 - S5** Varese-Passante-Treviglio
 - S6** Novara-Passante-Treviglio
 - S7** Lecco-Molteno-MI P.Garibaldi
 - S8** Lecco-Carnate-MI P.Garibaldi
 - S9** Saronno-MI Greco-Albairate
 - S11** Chiasso-MI P.Garibaldi-Rho
 - S13** Pavia-Passante-MI Bovisa
 - S14** Rho-Passante-MI Rogoredo
- Linee Regionali e RegioExpress

- Linea e stazioni
- Capolinea - Terminus
- Collegamento pedonale
- Pedestrian connection
- Limite validità tariffa urbana
- Urban fare limit

- Treni Alta Velocità e Lunga Percorrenza
HighSpeed and Long Distance trains
 - Treno o bus per l'aeroporto:
Train or bus service to airports:
Linee (LIN), Malpensa (MXP), One (BIG)
 - Informazioni sui servizi e biglietti ATM/TRENORD
Travel and ticket information (ATM/TRENORD)
 - Informazioni sui servizi e biglietti ATM
Travel and ticket information (ATM)
 - Parcheggio di corrispondenza
Station car park
 - Stazione accessibile (ascensori)
Step-free station (lifts)
 - Stazione accessibile (montascale)
Step-free station (stairs)
- Prima del viaggio, verifica il funzionamento di ascensori/montascale, accessibilità ai treni e servizi di assistenza. Before your travel, check the availability of lifts/stairlifts, trains and how to get assistance
- Indirizzo ATM: +39.02.46.607.607
Contact Center TRENORD: +39.02.75.45.45.45
Servizio RFI: 800.30.30.80 / 99.30.30.80

edizione: maggio 2015
Regione Lombardia



Milan Expo 2015

How to get to Cascina Triulza Auditorium

- **The best entrance to use for the Cascina Triulza Auditorium at the Expo is the ‘Fiorenza/Triulza West Entrance’** which is walking distance from the Rho Fiera Milano Station
- Taxi transfers will drop passengers at either Merlata or Roserio East entrance. Roserio East entrance is recommended but ***please note that both of these entrances are located on the opposite end of the Expo site to Cascina Triulza – the Awards venue (i.e. around 2 kilometres walk away)***

Milan Expo 2015

How to get to Cascina Triulza Auditorium



Benvenuti al più grande evento del millennio! L'Esposizione Universale di Milano 2015 è un'occasione unica per scoprire il mondo e il nostro paese, ma anche per vivere un'esperienza culturale e scientifica di alto livello. L'Esposizione è organizzata da Expo 2015 Milano, in collaborazione con il Comune di Milano e il Ministero delle Politiche Regionali e del Turismo. Per maggiori informazioni visitate il sito www.expo2015.org .	Paesi Migliaia di espositori da tutti i continenti.	Cloner L'Esposizione è la più grande manifestazione culturale e scientifica del mondo.	Scienze e Cultura Organizzazioni internazionali e nazionali che offrono al pubblico un'esperienza culturale e scientifica di alto livello.	Salute L'Esposizione è la più grande manifestazione culturale e scientifica del mondo.	Area Tematiche Migliaia di espositori da tutti i continenti.	Area Eventi Spazi comuni e spazi espositivi per attività culturali e scientifiche.	Relazioni Relazioni internazionali e nazionali che offrono al pubblico un'esperienza culturale e scientifica di alto livello.	Obiettivi L'Esposizione è la più grande manifestazione culturale e scientifica del mondo.	Cibo e Salute L'Esposizione è la più grande manifestazione culturale e scientifica del mondo.	Spazio L'Esposizione è la più grande manifestazione culturale e scientifica del mondo.	Comunicazione L'Esposizione è la più grande manifestazione culturale e scientifica del mondo.	Infrastruttura L'Esposizione è la più grande manifestazione culturale e scientifica del mondo.	Servizi L'Esposizione è la più grande manifestazione culturale e scientifica del mondo.
---	---	--	--	--	--	--	---	---	---	--	---	--	---

Mappa ufficiale

Benvenuti a Milano
Benvenuti all'Esposizione Universale

1 maggio - 31 ottobre 2015
Nutrire il pianeta - Energia per la vita

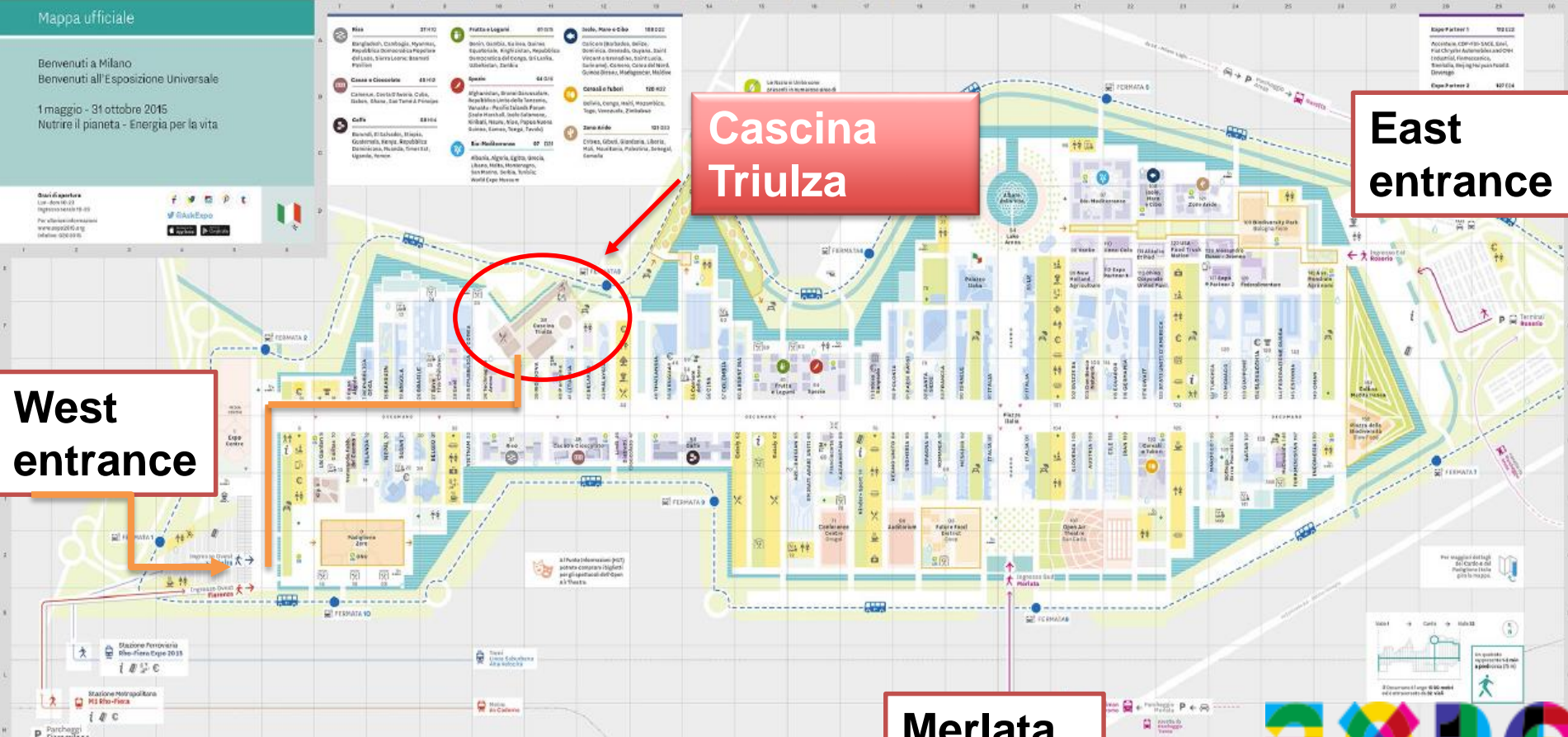
Quasi di apertura
Lun-dov 10h-19h
Per ulteriori informazioni
www.expo2015.org
Telefono: 02 80 90 00

West entrance

Cascina Triulza

East entrance

Merlata entrance



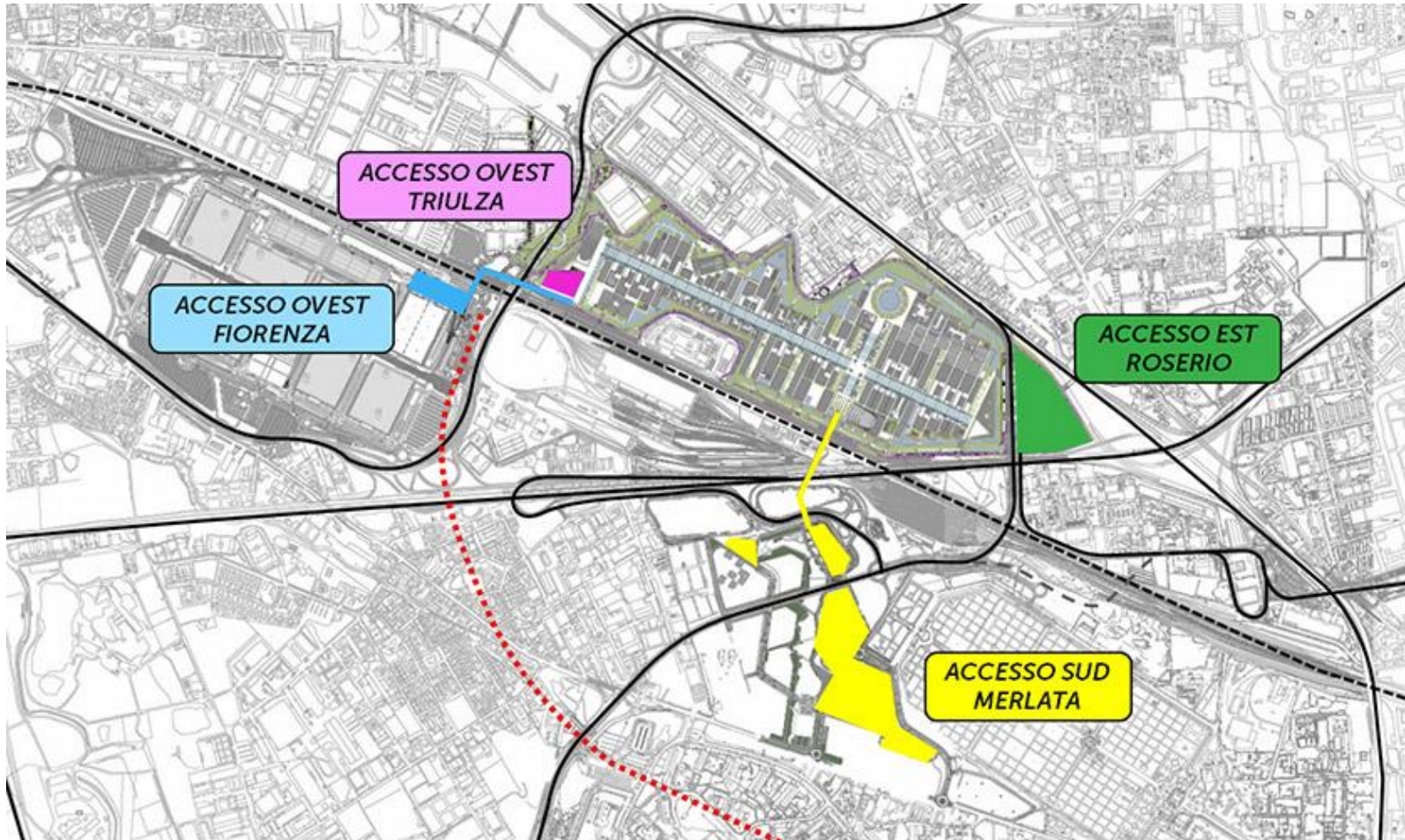
COMPASSION in world farming **Food Business**



MILANO 2015

Milan Expo 2015

Site map and Access points



Milan Expo 2015

Important information

- Milan Expo organisers are applying international airport level security and restrictions on entry to the Expo – for example, laptops and tablets must be taken out and shown
- Limitations will apply to items that may be brought on site, e.g. no fluids
- We recommend all visitors bring their passport with them to the Expo
- All guests must consent to a security inspection on entry to the Expo if required
- Due to the large numbers attending the Expo, queueing may be inevitable - it is expected that it may take up to **an hour** to gain entry to the Expo
- Pets are not allowed with the exception of guide dogs